

**BAHAMA®**

BIG Paraguas  
para guarderías, parques infantiles  
y escuelas





# Bahama

Fundada en 1950, Bahama diseña y fabrica hoy una amplia gama de sombrillas y toldos de gran tamaño y alta calidad. Tanto clientes nacionales como internacionales confían en nuestra tecnología industrial y nuestra meticulosa artesanía. Los productos de alta calidad de Bahama se caracterizan por atributos técnicos como la compactidad, la durabilidad y la estabilidad al viento, así como por componentes estéticos como la belleza de las formas y los materiales.

Nuestras instalaciones de producción "Made in Germany" totalmente integradas fabrican casi todos los componentes internamente. Además Bahama también utiliza tejidos sostenibles y respetuosos con el medio ambiente. Gracias a la combinación de la calidad de los materiales y las características del diseño, Bahama garantiza la resistencia al viento de sus productos, de hasta 130 km/h según el modelo.

**Y lo más importante: vivimos el servicio al cliente** - desde el asesoramiento y la instalación hasta la limpieza, el almacenamiento invernal y el mantenimiento.

**Descubra las posibilidades de una temporada al aire libre prolongada. Con viento y mal tiempo. ¡Conózcenos!**

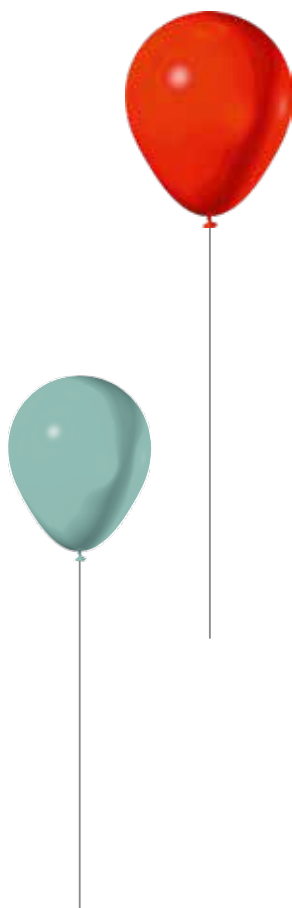
## Para proteger a los niños

Tanto si llueve en otoño como si hace un sol radiante  
Sol: los niños necesitan todas las oportunidades posibles para desahogarse al aire libre u ocuparse ensimismados en el arenero.

Mientras juegan, los niños pueden pasar por alto fácilmente el soporte de la sombrilla. Para evitar que se produzcan desgarros innecesarios, la **protección contra impactos** alrededor del pilar absorbe el impacto y reduce así el riesgo de lesiones. Gracias a la extensión especialmente diseñada para **areneros**, por ejemplo, la sujeción al suelo desaparece muy por debajo de la superficie de la arena. De este modo, es posible cavar hondo y retozar bajo la sombrilla sin riesgo de lesiones o tropiezos.

Cada estación tiene sus particularidades: Por ejemplo, la fina piel de los niños pequeños es especialmente sensible a la radiación UV. La protección natural contra los rayos UV sólo se desarrolla gradualmente en los primeros años de vida. Incluso cuando el cielo está nublado, hasta el 80% de la **radiación UV** sigue penetrando en la piel. Sin embargo, en las zonas de juego de las guarderías suele faltar protección natural en forma de árboles que den sombra.

Las grandes sombrillas Bahama proporcionan una protección solar fiable en todas partes. Y ni siquiera un día lluvioso puede empañar la alegría de jugar al aire libre.



## Para areneros

Existen requisitos de seguridad para las áreas de juego al aire libre en cuanto al equipamiento de juego específico del lugar. Esto se aplica a parques infantiles públicos, guarderías, escuelas o instalaciones similares y, en el sector privado, a jardines de invitados y complejos residenciales, por ejemplo.

Aunque las sombrillas Bahama no están clasificadas como equipamiento de juego convencional, son una parte importante del diseño de parques infantiles.

Las sombrillas grandes Bahama cumplen estos requisitos de seguridad con sus fijaciones al suelo, especialmente para areneros subterráneos sin riesgo de tropezar. Además, las asas con pinzas de muelle en el montante **no** ofrecen puntos de agarre para los dedos. Esta tecnología de apertura y cierre es, por tanto, más segura que las grandes



## Responsabilidad

sombrillas convencionales con manivelas y sus orificios de inserción. No existe ninguna normativa legalmente vinculante sobre el tema de la "protección solar" en las zonas al aire libre mencionadas. Sin embargo, los supervisores, como educadores o profesores, tienen el deber de proteger a los niños que se les confían de toda forma de peligro y lesiones. **La radiación UV** alberga un elevado potencial de riesgo en forma de quemaduras solares y un mayor riesgo de cáncer, así como de alergias e insolaciones. Por ello, la protección solar de niños y bebés debe tenerse muy en cuenta.



Debido a las normas de seguridad existentes, pero también a las fuentes de peligro adicionales, como la radiación UV, algunos modelos Bahama se han diseñado para proteger a los niños. Cumplen criterios especiales: Proteger a los niños de forma fiable, ayudar a los supervisores en su trabajo diario y proporcionar a los padres una sensación de mayor despreocupación. Y además de todos los aspectos de seguridad, la gran sombrilla crea un ambiente agradable que hace que jugar sea aún más divertido.

# En pocas palabras

Las sombrillas grandes Bahama tienen propiedades excepcionales para zonas de juego al aire libre:

- ✿ El tejido utilizado ha sido probado conforme a la norma UV y tiene un factor de protección dermatológica contra los rayos UV "excelente"
- ✿ UPF 50+ permite que menos de una cincuentava parte (< 2%) de la radiación UV llegue a la piel a través de la membrana textil
- ✿ Gran estabilidad al viento con la seguridad correspondiente
- ✿ Fijación al suelo conforme a la norma sin peligro de tropiezos, también especial para areneros
- ✿ Protección contra impactos bien acolchada y visible alrededor del montante (funda con cierre de velcro)
- ✿ Fácil de abrir, tensar y cerrar en cuestión de minutos
- ✿ Asas con un clip de resorte para abrir y cerrar en lugar de una manivela; sin puntos de enganche para los dedos (relevante para la seguridad y las normas)
- ✿ Los cierres cilíndricos de las asas impiden la apertura y el cierre no autorizados, especialmente con las manos de los niños
- ✿ Membrana textil con el sello OEKO-TEX 100 Clase 1 para la protección del medio ambiente y la sostenibilidad
- ✿ Membrana textil altamente impermeable, repelente a la suciedad y lavable



## Protección UV

Basado en el factor de protección solar/LSF, el factor de protección ultravioleta/UPF se especifica para los textiles. Se trata de una protección contra los rayos UV nocivos integrada en el tejido. Bahama utiliza el tejido de la marca betex®05 para la fabricación de sus membranas textiles para grandes paraguas. El material cumple las propiedades del UPF 50+. Denota un factor de protección UV dermatológico "excelente" y permite que menos de una cincuentava parte (<2%) de la radiación UV atraviese la membrana textil hasta llegar a la piel.

## OEKO-TEX 100

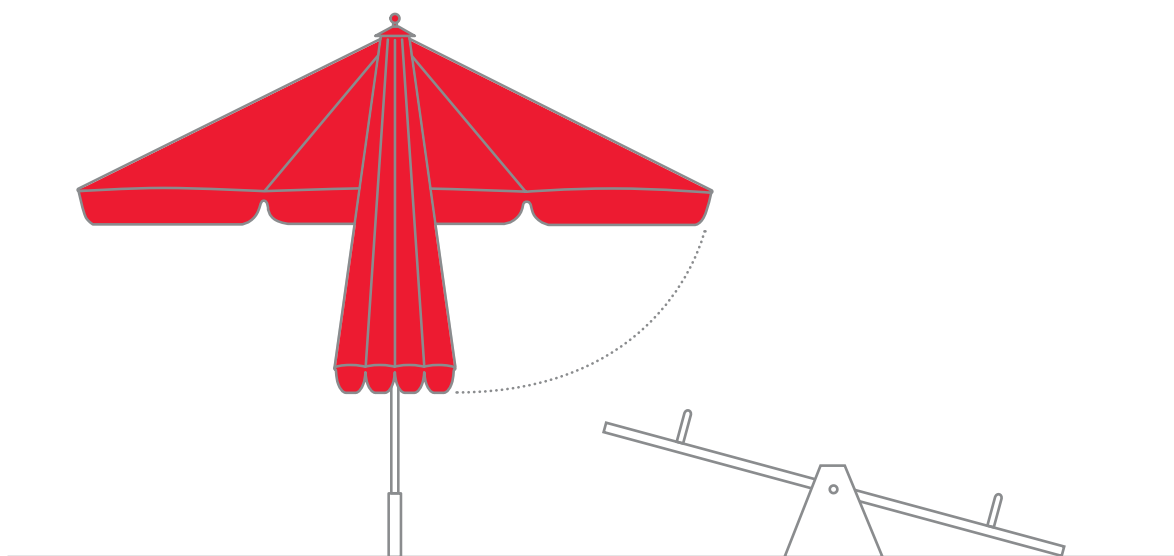
Hacer una chaqueta para niños con un tejido de paraguas parece absurdo a primera vista. Sin embargo, el tejido betex®05 producido en exclusiva para Bahama y las membranas textiles confeccionadas con él llevan exclusivamente el sello OEKO-TEX 100 Clase 1. La clase 1 cumple los requisitos para la ropa de bebé que se lleva junto a la piel. Aunque los niños no tengan contacto directo con la piel del paraguas, la compatibilidad medioambiental y la sostenibilidad les afectan.

## Protección contra impactos

¿Metal o espuma blanda? Algunas preguntas se responden solas cuando se trata de eliminar una fuente de lesiones para los niños. De ello se encarga la vistosa protección contra impactos en la altura de caída. Encierra la estable columna metálica de la gran sombrilla con espuma blanda a modo de funda.



## Distancia al suelo



Dependiendo del tamaño, las sombrillas Bahama ofrecen suficiente distancia al suelo

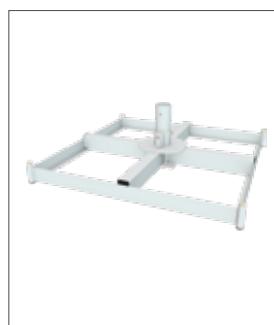
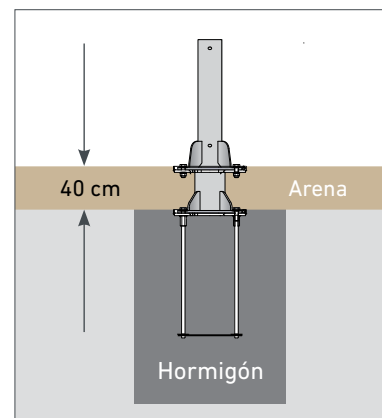
## Montaje en el suelo

En función del modelo de parasol, hay disponibles diversos elementos de fijación móviles y fijos.

Estacionario con toma de tierra, placa base de montaje o fijación al suelo inclinable

Móvil con soporte de hormigón, bastidor de cassette de acero con placas de paso estándar o soporte de chapa de acero

Elemento de fijación para la instalación en el arenero, por ejemplo



## Estabilidad al viento

Las fuertes ráfagas de viento no se anuncian, te sorprenden. La combinación de la alta calidad de los materiales y el diseño hacen que las sombrillas grandes Bahama sean especialmente resistentes al viento. Una gran estabilidad significa también la correspondiente seguridad.

Dependiendo de la fijación al suelo y del tamaño de la sombrilla:

**Puro** hasta máx. fuerza del viento 10 | 90 km/h  
**Jumbrella** hasta máx. fuerza del viento 10 | 102 km/h  
**Paraguas XL** hasta máx. fuerza del viento 11 | 110 km/h

## Modelos adecuados

### Puro

Modelo básico ideal

Diseño reducido y purista

Modelo profesional

### Jumbrella

Modelo Bahama success

La solución para todo - variedad de tamaños, combinaciones y características especiales de equipamiento adicional

### Paraguas XL

Soportes para "extra grande" - posible superficie cubierta de 25 - 49 m<sup>2</sup>

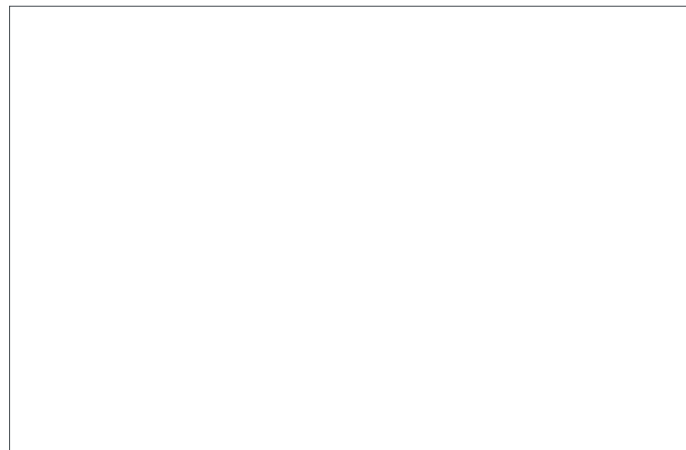
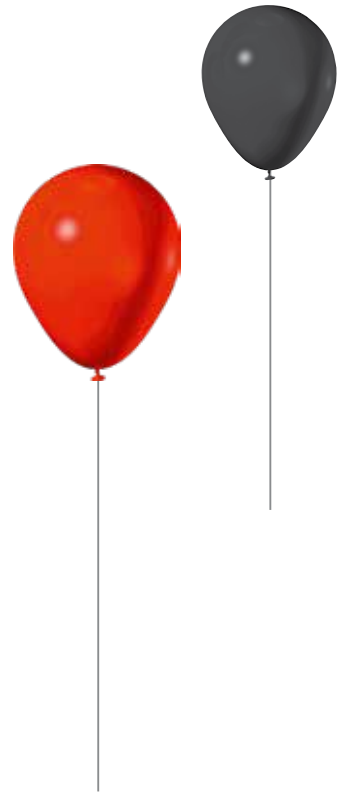
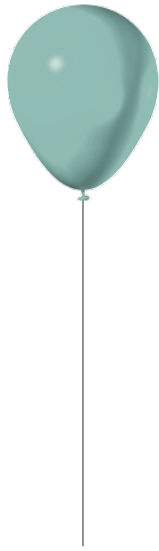
Adecuado para las condiciones más extremas

## Tamaños



Las dimensiones son aproximadas

	redondo		cuadrado		rectangular
Puro	∅ 2 - 4 m	2,8 - 11,3 m <sup>2</sup>	2 - 4 m	4 - 16 m <sup>2</sup>	de 2,5 × 2,0 m a 4,0 × 3,5 m (5 - 14 m <sup>2</sup> )
Jumbrella	∅ 3 - 7 m	7 - 36 m <sup>2</sup>	3 - 5 m	9 - 25 m <sup>2</sup>	3,0 × 1,5 m a 6,0 × 4,5 m (4,5 - 27 m <sup>2</sup> )
Paraguas XL	∅ 7 m	37 m <sup>2</sup>	5 - 7 m	25 - 49 m <sup>2</sup>	de 6,0 × 5,14 m a 7,0 × 6,0 m (30,84 - 42 m <sup>2</sup> )



01/2023

**BAHAMA®**